

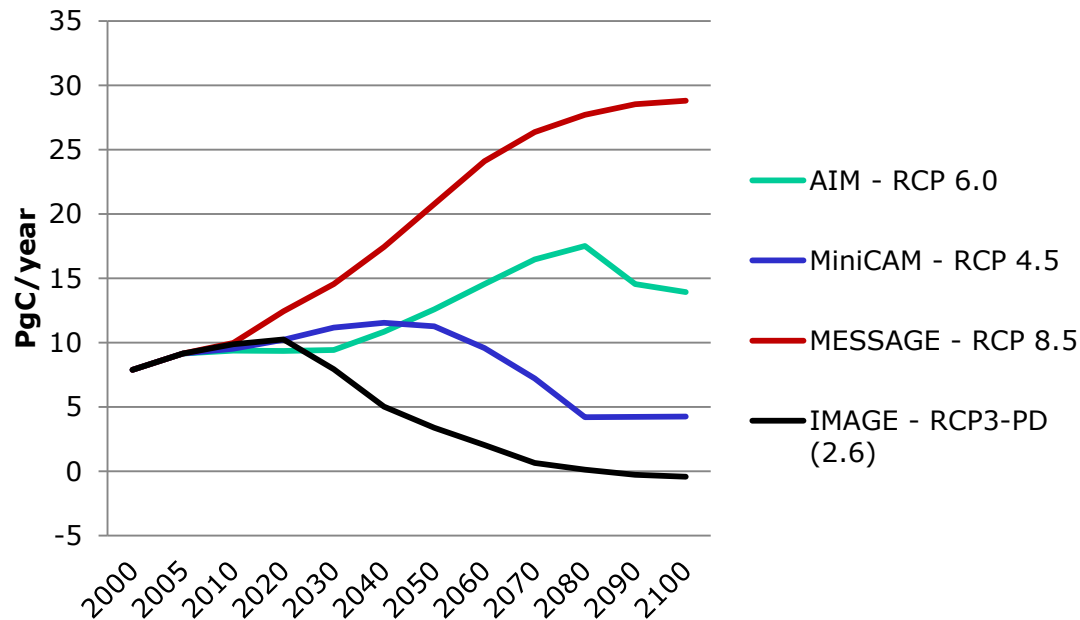
Klimaforum 23. mars 2011

Hvor varmt blir det?

- og forskjellen mellom ”blir” og ”bør det bli”

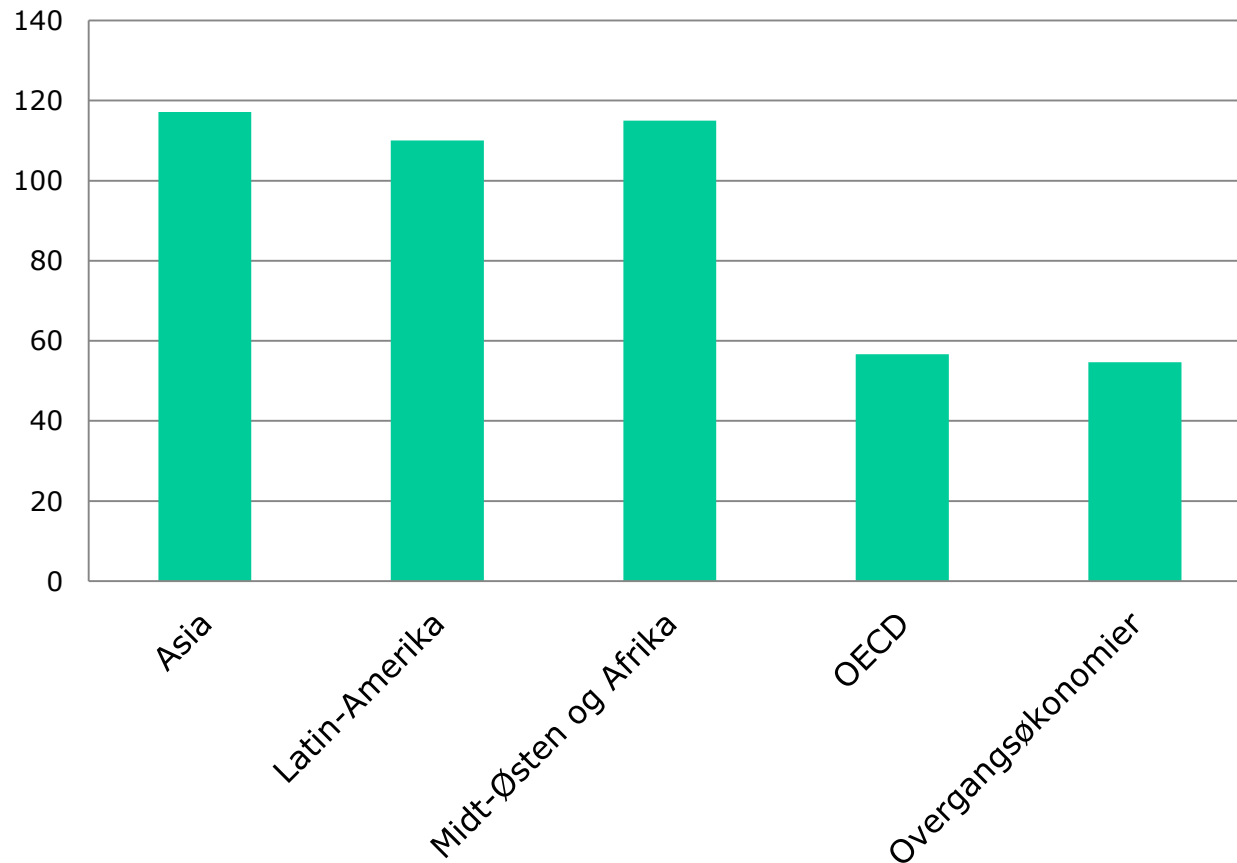
Asbjørn Aaheim
CICERO

RCP utslippsscenarier

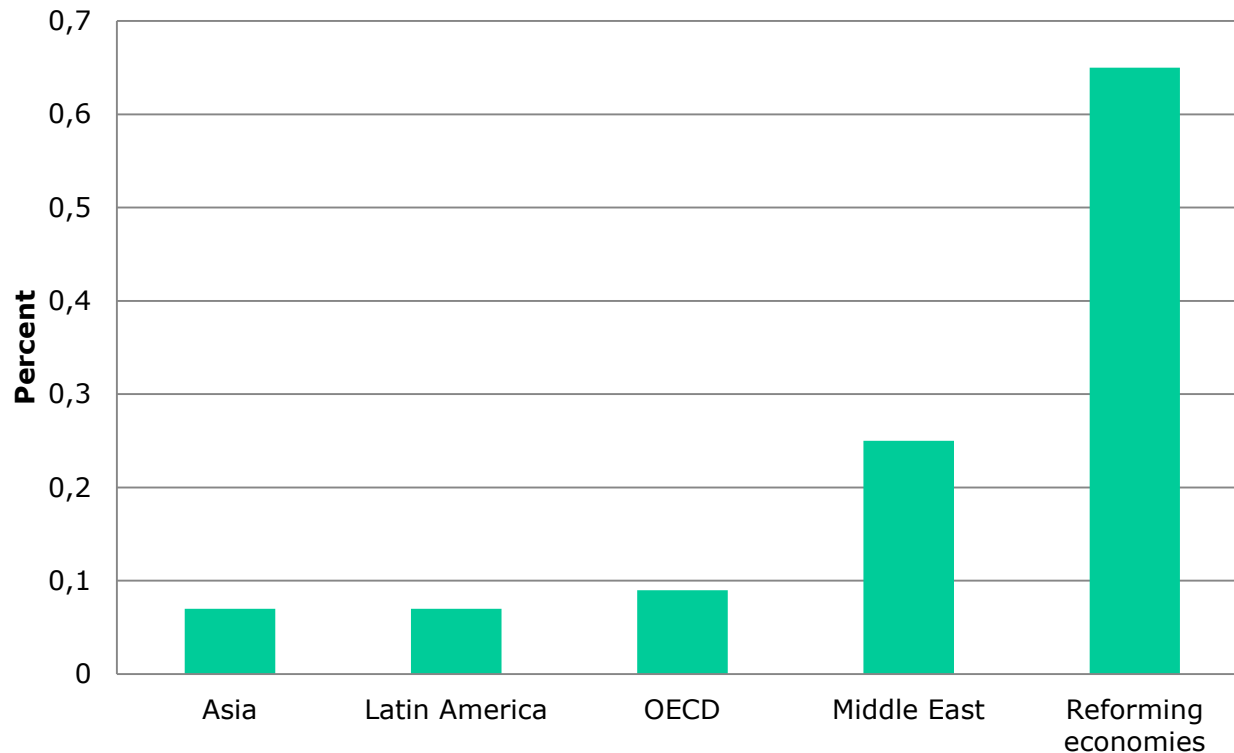


Year	RCP 8.5			RCP 4.5		
	Low	Mid	High	Low	Mid	High
2050	1.8	2.1	3.0	1.6	1.8	2.5
2100	3.6	4.7	6.5	1.9	2.4	3.5
2150	4.8	6.5	8.6	2.0	2.5	3.7
Stabilization	5.8	8.0	>10	2.1	2.6	4.1

Årlig kvote for utslipp til 2100 for å nå RCP4.5 i prosent av utslipp i 2010



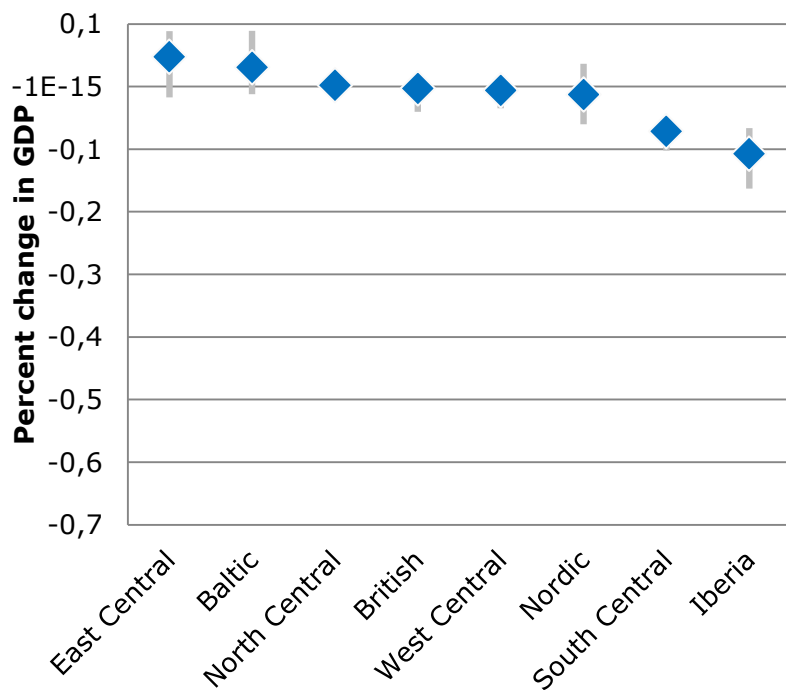
Gjennomsnittlig reduksjon i BNP pr år 2010 – 2100 ved å skifte fra RCP8.5 – RCP4.5. Prosent



- Kvotehandling, lønnsomme tiltak med økt karbonopptak og CCS er ikke med (ennå)

Virkning på BNP i Europa ved +2 °C and +4 °C

+ 2 °C



+ 4 °C

